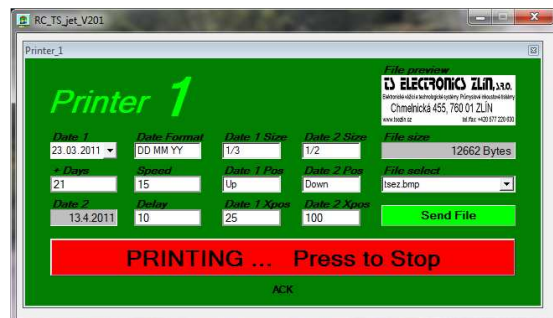
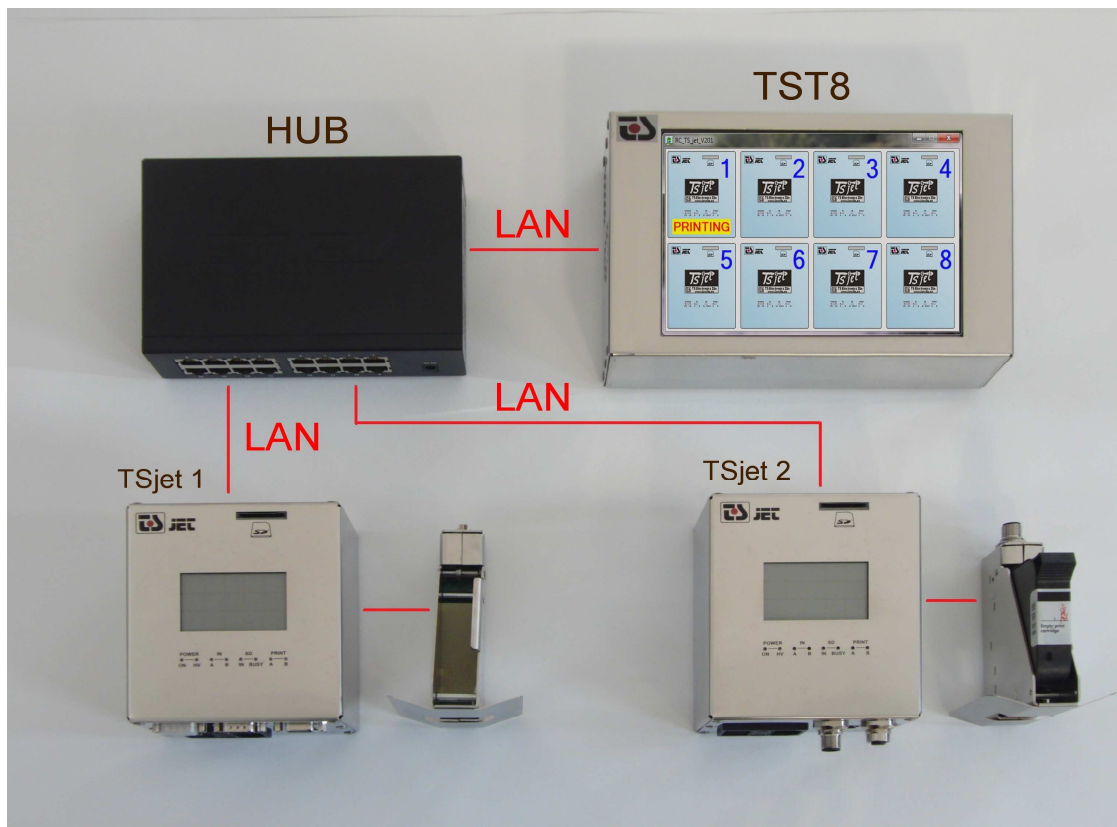




# RC\_TSjet\_8

## Software pro vzdálené řízení tisku

po síti LAN





---

## Programové vybavení pro dálkové řízení tisku **RC\_TSjet\_8**

### základní technické údaje

- Počet ovládaných tiskáren 8 (lze rozšířit)
- Požadavky na HW počítač standardu PC, Pentium a vyšší
- Operační systém Windows ME a vyšší

### *Centrální dálkové ovládání tisku – snadno a rychle*

---

---

#### Naprostá kontrola nad tiskem a značením:

- ✓ Možnost dálkového řízení a ovládání až osmi průmyslových tiskáren **TSjet** v rámci lokální sítě LAN (lze rozšířit)
- ✓ Možnost modifikace pro bezdrátovou síť 802.11 ( Wi-fi )
- ✓ Ovládání všech funkcí tiskového systému **TSjet**
- ✓ Vkládání tiskových dat do systémů **TSjet** formou výběru BMP souborů z menu počítače s náhledem dat
- ✓ Zpětná informace o stavu tiskárny a lokální zásahu obsluhy
- ✓ Okamžitá operativní změna tiskových předloh z řídicího PC
- ✓ Okamžité operativní nastavení všech tiskových parametrů včetně zadání datumů a rozlišení tisku
- ✓ Nezávislé spouštění a zastavení tisku všech ovládaných tiskových systémů
- ✓ Plná jazyková lokalizace dle požadavku zákazníka
- ✓ Použití standardizovaných komponent pro LAN komunikace
- ✓ Možnost dodávky včetně průmyslového PC s dotykovou obrazovkou